



Lektion 8.3

Orte und einen Vorschlag machen

Kein Problem. Ich habe Zeit!

8

Karina

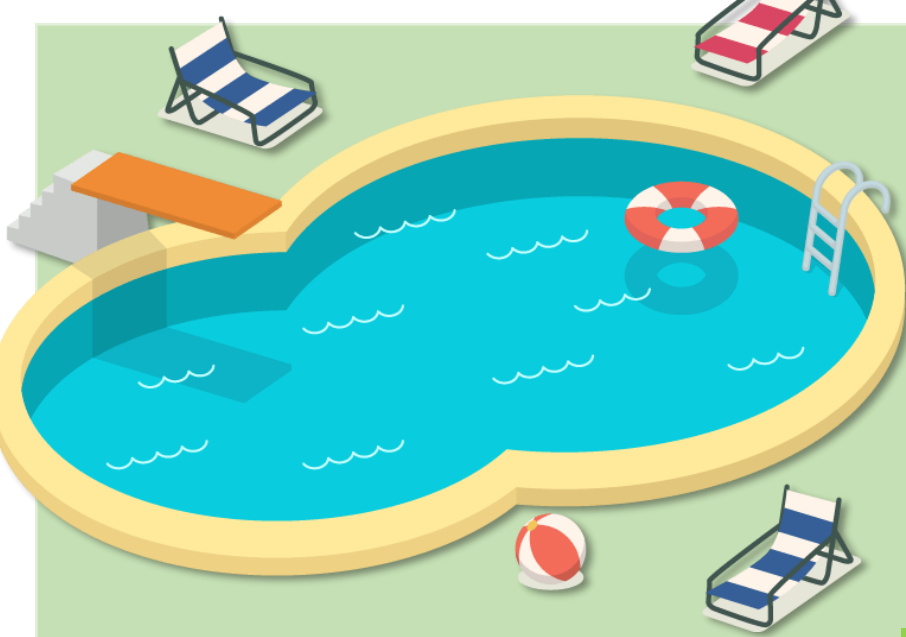
Café

Bar

Kino

Schwimmbad





Resto Kino : ad





Kleine Ausstellung



Markieren Sie die Wörter.

LFEMPSCHWIMMBADLDHTPCBSMUSEUMVÜWBFRCCAFÉLZMSGWBORESTAURANT
LCGWVTKINONFAKFUEDISCOKTJWKGKONZERTBWVPTHEATERMKVJESBARLFJRBN

Ergänzen Sie die Wörter aus **a**.

①



②



③



④



das Schwimmbad

⑤



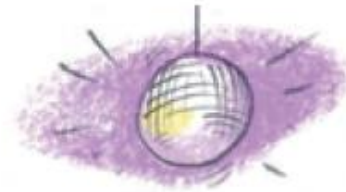
⑥



⑦



⑧



⑨



1

Kino

**Wo kann man die
interessanten Filme
anschauen?**

2

Theater

Da kann man viele
Schauspieler auf der
Bühne sehen.

3

Museum

**Ein Ort, in dem eine Sammlung
von [künstlerisch, historisch]
wertvollen Gegenständen,
besichtigt werden kann**

4

Café

**Man kann hier
Kaffee oder Tee
trinken.**

5

Disco

**Sie können Ihre Freunde
treffen, damit sie zusammen
tanzen und Spaß haben.**

6

Schwimmbad

Das Wetter ist aber warm,
also gehe ich gern _____
zu schwimmen.

7

Konzert

**Wo kann man seinen
Lieblingssänger auf
der Bühne sehen?**

8

Kneipe

**Hier ist ein gemütliches
Lokal zum trinken und
rauchen.**

9

Restaurant

**Ich habe einen Hunger.
Ich möchte gern Spaghetti
bestellen.**

10

Bar

 ist eine Lokalität, an der primär Getränke ausgeschenkt werden. Man trinkt Alkohol auf dem hohen Stuhl.

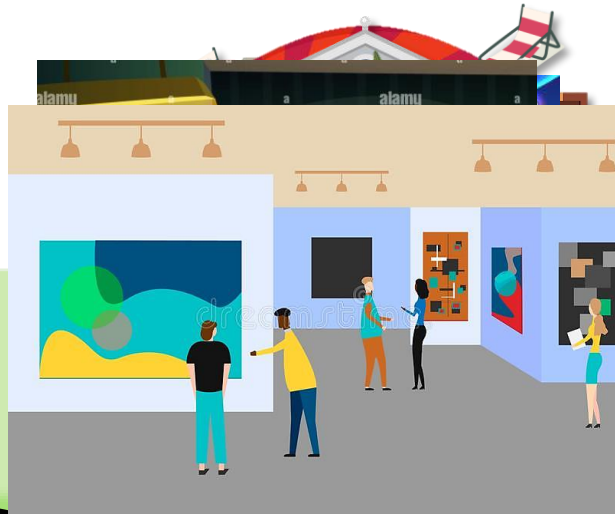
11

Ausstellung

Eine Veranstaltung, bei der besonders interessante, sehenswerte oder neue Objekte dem Publikum gezeigt werden

<https://wordwall.net/th/resource/5220310/menschen-a11-lektion-8>

Orte



Café

Restaurant

Schwimmbad

Kino

Museum

Theater

Konzert

Bar

Disco

Kneipe

Ausstellung

Wohin gehst du?

Ich gehe ins Kino.



Wohin gehst du?

Ich gehe **in die Bar.**



in + das **ins**



Café

Restaurant

Schwimmbad

Kino

Museum

Theater

Konzert

in **die**

Bar

Disco

Kneipe

Ausstellung

Spielzeit 

Wohin gehst du?

Ich gehe ins Restaurant.



Spielzeit 

Wohin gehst du?

Ich gehe in die Disco.



Spielzeit 

Wohin gehst du?

Ich gehe ins Konzert.



Spielzeit 

Wohin gehst du?

Ich gehe in die Ausstellung.



Spielzeit 

Wohin gehst du?

Ich gehe ins Theater.



Spielzeit 

Wohin gehst du?

Ich gehe in die Kneipe.



Spielzeit 

Wohin gehst du?

Ich gehe ins Museum.



Ergänzen Sie die Orte.

Ich gehe schon um 8 Uhr ins Schwimmbad (a). Schwimmen macht wirklich Spaß.

Um 11 Uhr treffe ich meine Freundin im _____ (b). Wir trinken zusammen einen Kaffee. Am Nachmittag gehen wir ins _____ (c), aber ich finde den Film nicht so gut. Dann besuchen wir eine _____ (d), die Bilder sind sehr schön und modern. Jetzt ist es 23 Uhr. Meine Freunde und ich tanzen in einer _____ (e).