



Lektion 10.1

Verkehrsmittel



Blinder



Sehen Sie das Foto an.

Wo ist er?

Schließen Sie die Augen und hören Sie.



am Flughafen



am Bahnhof



an der Bushaltestelle



am Hafen

Zug, Bahn

S-Bahn 

U-Bahn 



Straßenbahn
Tram

Gepäck



Koffer

Rucksack



Tasche

Am Bahnhof



Gleis

Bahnsteig

Am Flughafen



Flugzeug



Taxi

Schiff

am Hafen



Boot

Bus

An der
Bushaltestelle



Halt

Zug, Bahn

S-Bahn **S**

U-Bahn **U**



Straßenbahn
Tram

Gepäck

Koffer

Rucksack

Tasche



Am Bahnhof

Gleis

Bahnsteig

Verkehrsmittel



S-Bahn

Zug, Bahn



U-Bahn

Straßenbahn

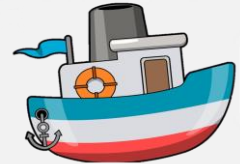


Tram

Flugzeug



Schiff



Boot



Taxi

Bus



Fahrrad



Motorrad



Am Flughafen



Flugzeug

Taxi



am Hafen



Schiff

Boot

Bus

Halt

An der
Bushaltestelle



[https://wordwall.net/th/resource/30910695/verke
hrsmitel](https://wordwall.net/th/resource/30910695/verkehrsmitel)

Wie kommen Sie zur Schule?

Ich fahre
mit.....



Vokalwechsel

(du, er, sie, es)

	ä
	fä h ren
ich	fahre
du	fä h rst
er/es sie	fä h rt
wir	fah h ren
ihr	fah h rt
Sie/sie	fah h ren



10
10

Wie | kommen Sie zur Schule?
kommst du

Ich fahre

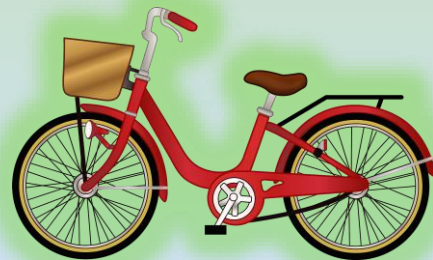
mit dem

mit der

Bus



Fahrrad



Straßenbahn



S-Bahn



U-Bahn

<https://wordwall.net/th/resource/6898212/verkehrsmitel-mit>

Wie kommen Sie zur Schule?



Ich fahre
mit.....



Flugzeug

fliegen

“Ich fliege mit dem
Flugzeug.”

Wie kommen Sie zur Schule?
kommst du

Ich fahre

mit dem

mit der



“Ich gehe zu Fuß.”
zu Fuß

gehen



Zug, Bahn

S-Bahn **S**

U-Bahn **U**



Straßenbahn
Tram



Gepäck

Koffer

Rucksack

Tasche

Am Bahnhof



Gleis

Bahnsteig

Orte

Bahnhof

Flughafen

Bushaltestelle



Halt



Bahnsteig

Gleis



Sachen

Gepäck



Koffer



Rucksack



Tasche

Am Flughafen



Flugzeug

Taxi

am Hafen



Schiff

Boot

Bus

Halt



An der
Bushaltestelle

Verkehrsmittel

S S-Bahn Zug, Bahn 

U U-Bahn Straßenbahn
Flugzeug Tram 

 Schiff Boot 

 Taxi Fahrrad 

 Bus

 Motorrad

Orte

Bahnhof Bahnsteig 

Flughafen Halt 

Bushaltestelle 

Gleis 

Sachen

Gepäck Koffer 

Rucksack Tasche 

Wie heißen die Wörter?

~~hafen~~ | stelle | bahn | steig | hof | zeug

a Straßen _____

b Flughafen / Flug _____

c Bahn _____ / Bahn _____

d Halte _____

_/ 5 PUNKTE

1

Bahnsteig

**Hier kann
man den Zug
nehmen.**



2

_____ ist ein
Nahverkehrsmittel.
Man kann ganz
einfach rufen und sagt
dem Fahrer, wohin
man fahren möchte.

Taxi

3

— — — bedeutet
**Schnellbahn und nicht
Straßenbahn. Sie fährt
über den städtischen
Bereich hinaus.**

S-Bahn

4

Das ist ein großer
Kraftwagen mit
vielen Sitzen, der auf
die Straße fährt. Er
hält immer an der
Haltestelle.

Bus

**Wenn du in
Thailand wohnst,
möchtest du nächste
Woche nach Deutschland
fliegen.
Was nimmst du?**

5

Flugzeug

**Was fährt im
Stadtinneren
unter der Erde
oder im
Untergrund?**

6

U-Bahn

— — hat

7

gleiche

Bedeutung wie

Trambahn oder

Tram.

Straßenbahn

8

**Wo werden die
Kleidungsstücke
gepackt, bevor
man ins Ausland
verreist?**

Koffer

Koffer

9

oder

Tasche

Gepäck

S-Bahn

10

und

U-Bahn

Zug

**Etwas, was meist
einen oder zwei
Henkel hat.
Man kann irgendwo
auch tragen.**

11

Tasche